



JOUW UNIEKE CODE

Fietsboek

ZUID-NEDERLAND

**30 UNIEKE ROUTES DOOR
ZEELAND, NOORD-BRABANT EN LIMBURG**

Kristien Hansebout

Lannoo

KNOOPPUNTER TOONT JE DE MOOISTE FIETSROUTES IN VLAANDEREN

Fietsen is genieten. Dat weten we bij Knooppunter als geen ander. Onderweg, met het gezin of met de vrienden, wil je als fietser best wel wat zien. En daar heeft onze doorgewinterde fietsauteur voor gezorgd. Ze bezocht de charmantste dorpen, doorkruiste de mooiste landschappen en testte de bruinste cafés en zonnigste terrassen van Nederlands-Limburg, Noord-Brabant en Zeeland.

In dit **Fietsboek Zuid-Nederland** bundelt KRISTIEN HANSEBOUT dan ook haar mooiste rondritten: 30 kant-en-klare routes langs fietsknooppunten, telkens met een lang en een kort parcours. Met deze fietsgids als bron van inspiratie én de gebruiksklare Knooppunter-roadbooks op het stuur wordt elke fietstocht gewoonweg dubbel genieten.

De **meest actuele Knooppunter-roadbooks en de routekaartjes** kun je in een paar muisklikken downloaden van www.knooppunter.com. Gebruik hierbij je persoonlijke, unieke code (zie blz. 1).



Kristien Hansebout ademt toerisme. Van kindsbeen af fietst ze in binnen- en buitenland. Ze combineert haar job als reis-leider met die van parcoursbouwer en journalist. Als ervaringsdeskundige stippelt ze fietsroutes uit. Ze heeft ondertussen al een aantal succesvolle fietsboeken op haar naam, onder meer het *Groot fietsboek Vlaanderen*, het *Groot fietsboek Wallonië* en het *Bierfietsboek België*. Het voorbije jaar fietste ze honderden kilometers door Zuid-Nederland, altijd op zoek naar de mooiste plekjes.

INHOUD

Het Fietsboek Zuid-Nederland van Knooppunter	10
Wat heb je nodig om op pad te gaan?	10
Hoe een roadbook downloaden?	11
Fietsknooppunten: een woordje uitleg	13
De Knooppunter-app	14

DE FIETSTOCHTEN

ZEELAND

1 Groede Met de wind mee naar het Zwin	16
2 Breskens Door eindeloze landschappen van polders en dijken	26
3 Emmadorp Een verdronken land van schorren en... tulpen	36
4 Grijskerke Vijfsterrentocht door Walcheren	46
5 Veere Langs de Noordzee en het Veerse Meer	56
6 Colijnsplaat / Veerse Meer Het Veerse Meer: een rondje met het pontje	66
7 Kapelle Zilte poldertocht door Zuid-Beveland	76
8 Oud-Vossemeer De ronde van Tholen	86
9 Ouwerkerk Het water aan de lippen	96
10 Brouwershaven Langs het mooiste van Schouwen-Duiveland	106

NOORD-BRABANT

11 Hoogerheide Langs de Brabantse Wal	116
12 Zundert In de voetsporen van Vincent van Gogh	126
13 Ulvenhout Door de groene achtertuin van Breda	136

14	Moergestel	Door de Kampinaheide naar Oisterwijk	146
15	Achelse Kluis	Balanceren op de grens	156
16	Geldrop	Stiltetocht door de hei	166
17	Herpen	Rustige rit in het Land van Maas en Waal	176
18	Fort Altena (Werkendam)	Forten, sluisen en topnatuur in De Biesbosch	186
19	Drimmelen	De onbekende voortuin van De Biesbosch	196
20	Giersbergen	Door de Loonse en Drunense duinen	206

LIMBURG

21	Eijsden	Genieten in het land van mergel en Maas	216
22	Gulpen	Een rondje grensgevallen en adembenemende vergezichten	226
23	Wijlre	Op en af door het land van wijn en koers	236
24	Brunssum	Fietsen door de heide	246
25	Berg aan de Maas	Maasrondje, per fiets en met het pontje	256
26	Thorn	Door een grensregio van plassen en prentkaardorpen	266
27	Stramproy	Stiltetocht in het Limburgse grensland	276
28	Grubbenvorst	Natuurpracht tussen Venlo en Arcen	286
29	Geijsteren	Fietsen door het oorlogsmuseum	296
30	Oud-Bergen	Natuurroute door de Maasheggen en de Maasduinen	306

	Legenda van de gebruikte pictogrammen	316
--	--	-----

	Fotoverantwoording	318
--	---------------------------	-----

DE ONMISBARE KNOOPPUNTERHOUDER



Download via www.knooppunter.com het gebruiksklare roadbook van de fietsroute van jouw keuze en houd het te allen tijde beschikbaar in de **Knooppunterhouder op je stuur**.

Deze handige **water- en winddichte houder in kunststof** is speciaal ontworpen voor de Knooppunter-roadbooks. Bovendien bevestig je hem **in een handomdraai** op om het even welk fietsstuur.





NR.	PLAATS	KM
ZEELAND		
1	Groede	51,9 / 35,2
2	Breskens	50,6 / 32,9
3	Emmadorp	52,6 / 37,6
4	Grijpskerke	51,6 / 37,5
5	Veere	44 / 36,1
6	Colijnsplaat/Veerse Meer	46,7 / 38,2
7	Kapelle	42,4 / 31,1
8	Oud-Vossemeer	47,2 / 34,2
9	Ouwerkerk	46 / 36,2
10	Brouwershaven	49,7 / 39,3

NR.	PLAATS	KM
NOORD-BRABANT		
11	Hoogerheide	48,3 / 39,3
12	Zundert	54 / 38,5
13	Ulvenhout	42,9 / 29,3
14	Moergestel	52,9 / 36,8
15	Achelse Kluis	45,8 / 31,8
16	Geldrop	47,4 / 31,8
17	Herpen	47,6 / 39,8
18	Fort Altena (Werkendam)	42,4 / 32,5
19	Drimmelen	48 / 29,8
20	Giersbergen	56,5 / 35



NR.	PLAATS	KM
LIMBURG		
21	Eijsden	43,9 / 34,6
22	Gulpen	39,8 / 25,6
23	Wijlre	48,8
24	Brunssum	47,6 / 34,1
25	Berg aan de Maas	45,3 / 34,4
26	Thorn	50,6 / 36,9
27	Stramproy	48,9 / 40,2
28	Grubbenvorst	46,3 / 35,1
29	Geijsteren	49,5 / 30,8
30	Oud-Bergen	46,3 / 37,7

HET FIETSBOEK ZUID-NEDERLAND VAN KNOOPPUNTER

Deze fietsgids verzamelt **30 unieke knooppuntenroutes in Zuid-Nederland, met telkens 10 tochten in de provincies Zeeland, Noord-Brabant en Limburg**. Elke routebeschrijving geeft aan wat er te zien en te beleven valt langs het traject: fotogenieke landschappen, bekende – maar ook minder bekende – kastelen, authentieke plekjes... die een stop verdienen.

Daarnaast vind je in dit fietsboek tal van tips om even op adem te komen op een leuk terras met een mooi uitzicht, in een brasserie of een gezellig eethuis. Ten slotte verneem je waar er op de eindlocatie, of in de buurt ervan, een leuk terras te vinden is waar je volop kunt nagenieten van de fietstocht die je maakte. Aan jou om dit alles te ontdekken!

WAT HEB JE NODIG OM OP PAD TE GAAN?

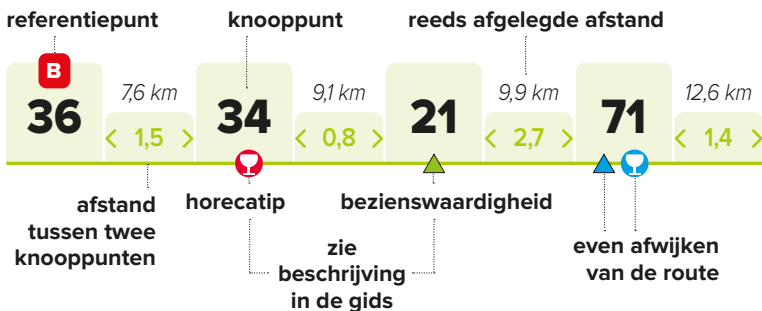
» OP DE FIETS: HET HANDIGE ROADBOOK

Voor elk van deze 30 fietstochten bestaat er een gebruiksklaar roadbook. Je haalt het – na registratie en het invullen van jouw **unieke code** (blz. 1) – met een paar muisklikken van de website www.knooppunter.com.

Naast de knooppuntenummers lees je hierop volgende informatie af: de afstanden tussen de opeenvolgende knooppunten, de afstand die je op elk punt van je tocht hebt afgelegd, de plaatsen waar

iets te zien is én de locaties waar je een deugddoende tussenstop kunt inlassen. Je vindt de meest actuele versie van elk roadbook op www.knooppunter.com. Eens je een gedownload **roadbook** hebt uitgeprint, kun je het op de aangegeven stippellijnen netjes op het correcte formaat van een **Knooppunterhouder** knippen.

Heb je er nog graag gps-coördinaten bovenop, dan kun je die van de website binnenhalen via de knop 'Download voor je gps' op de pagina van je route.





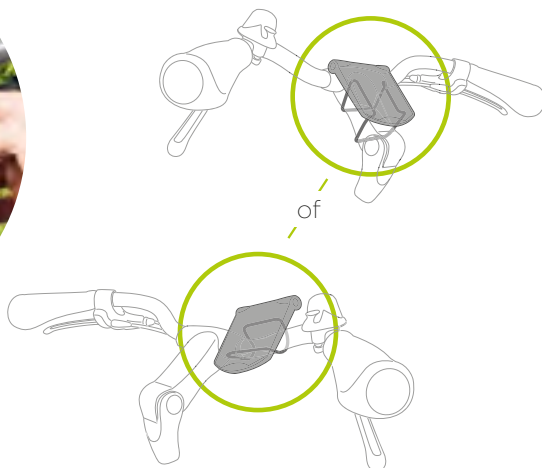
HOE EEN ROADBOOK DOWNLOADEN?

- 1 Ga naar www.knooppunter.com en klik op 'Registreer je gids' rechtsbovenaan de pagina.
- 2 Heb je nog geen gebruikersaccount, **registreer** je dan eerst. Na het inloggen kom je op de pagina 'Activatie Knooppunterproducten'.
- 3 Vul je **unieke code** in (die ontdek je op blz. 1 vooraan in deze gids) en klik op 'Versturen'. Opgelet: jouw unieke code is **hoofdlettergevoelig**.
- 4 Je code wordt gecontroleerd. Goedgekeurd? Je kunt meteen aan de slag: je hebt nu toegang tot alle gedetailleerde info over elke route in jouw fietsboek.
- 5 Op de routepagina vind je voor elke route **de meest actuele versie van de roadbooks** (een voor de lange en een voor de korte route) met het **bijbehorende fietskaartje met alle fietsknooppunten**.

Vanaf de activering krijg je gedurende 2 jaar onbeperkte toegang tot de (updates van de) roadbooks, routekaartjes en gps-coördinaten (GPX) van de fietsroutes uit deze Knooppunterpublicatie.

» KNOOPPUNTERTOESTEL

Knip het geprinte roadbook uit, vouw het netjes langs de stippellijn en stop het in jouw **Knooppuntertoestel**. De **roadbooks passen als gegoten** in het houdertje dat je in een paar tellen op om het even welk fietsstuur plaatst. Zo heb je alle info over de route waar je ze nodig hebt: op je fiets.



» IN DE RUGZAK OF FIETSTAS: ROUTEBESCHRIJVING ROUTEKAARTJE

Neem een kopie van de route van de keuze mee tijdens het fietsen of bewaar een foto van het hoofdstuk op je smartphone. Zo kun je bij aanvang of op een stop snel nalezen wat er te zien en te beleven is.

Per route worden de interessante horeca-zaken opgesomd. Je vindt van elke zaak de adres- en contactgegevens; **check** daarom voor je vertrekt even de **openingstijden** van de etablissementen waar je van plan bent halt te houden. Dit voorkomt onaangename verrassingen. Bovendien is iedere fietstocht overzichtelijk uitgetekend op een routekaartje. Als houvast tijdens het fietsen vind je op die kaartjes referentiepunten, aangeduid met een hoofdletter, waarbij A altijd de startplaats aangeeft. Met behulp van deze

referentiepunten kun je inschatten waar de beschreven bezienswaardigheden en horecazaken te ontdekken zijn.

Op www.knooppunter.com kun je – na registratie – van elk **routekaartje** een actuele versie downloaden, **mét aanduiding van alle fietsknooppunten**.

» EVENEENS IN DE FIETSTAS: DE FIETSNETWERKKAART ALS BACK-UP

Elke provincie publiceert gedetailleerde kaarten met de fietsknooppunten-netwerken. Ben je van plan om er geregeld in de provincie op uit te trekken? Dan is het interessant om zo'n fietskaart aan te schaffen. De fietsnetwerkkarten zijn te koop in de betere boekhandel en bij de verschillende VVV-kantoren.

22

PRAKTISCHE INFO:

AFSTAND
339 km (ooris route 256 km)

PARKEEREN
In Gulpen kun je gratis parkeren bij het cultureel zwembad Moscaq aan de Landsdoerweg 11.

START
De route start bij de parking veld 1 aan de rechterkant een autorij pad.

PARCOURS
Het parcours is zeer heuvelachtig, met lange en steile hellingen.

ALDUS VAN DE WEG
De route is in 251 gefixeerd gestadtoerd met afmetingen van stukje onverharde weg.

MEER INFO
Voor Nederland-Limburg
www.limburg.com
Fietskaart Midden- en Zuid-Limburg voor België-Limburg
www.vstlimburg.be

NATIE EN DORPDE
Bierdijk Zotte Landak
Touven Dorp 15 in Vloeren
☎ +32 43 69 09 50
Moeder de Gans
Touven Dorp 60 in Vloeren
☎ +32 4 391 22 85
www.moederdegans.com

Bistro Le Soligneur
Place de l'Église 17a in Sippenaeken
☎ +31 43 208 42 00 www.lesoligneur.be

Auberge de Barthelemy
Place Saint Lambert 6 in Sippenaeken
☎ +31 43 20 61 69

De WilhelminaToren
Bierdijkweg 202 in Toals
☎ +31 43 30 61 50

De Zauris Madonna
Sint-Jansweg 11 Toals
☎ +31 43 30 61 00
www.madonnastad.nl

ONDER DE WOL
Panneldijk met Godelpaal
Dorpstraat 40 in Sippenaeken
☎ +31 43 457 33 16 www.gulpdal.nl

← website
↓

MARK	00 km	15 km	30 km	45 km	60 km	75 km	90 km	105 km
92	00 km	15 km	30 km	45 km	60 km	75 km	90 km	105 km
90	00 km	15 km	30 km	45 km	60 km	75 km	90 km	105 km
86	00 km	15 km	30 km	45 km	60 km	75 km	90 km	105 km
85	00 km	15 km	30 km	45 km	60 km	75 km	90 km	105 km

Dit kaartje past perfect in een knooppunter.

GULPEN - 25.6 KM
Zwembad Moscaq, Landsdoerweg 11

KORTE ROUTE

MARK	00 km	15 km	30 km	45 km	60 km	75 km	90 km	105 km
92	00 km	15 km	30 km	45 km	60 km	75 km	90 km	105 km
90	00 km	15 km	30 km	45 km	60 km	75 km	90 km	105 km
86	00 km	15 km	30 km	45 km	60 km	75 km	90 km	105 km
85	00 km	15 km	30 km	45 km	60 km	75 km	90 km	105 km

☑ horeca ☑ accommodatie ☑ fiets zien aflezen van de route
Dit kaartje past perfect in een knooppunter.

KNOOPPUNTEN: EEN WOORDJE UITLEG

» FIETSKNOOPPUNTEN

De routes het *Groot fietsboek Zuid-Nederland* zijn gebaseerd op het **systeem van de fietsknooppunten**. Gewoon door de aangegeven knooppunten – de genummerde bordjes – te volgen, kun je de uitgestippelde tochten uit deze gids probleemloos volgen.

» HET FIETSKNOOPPUNTEN-NETWERK

Het fietsnetwerk in Nederland omvat **duizenden kilometers rustige en veilige fietswegen**. Waar een of meer trajecten elkaar kruisen, ligt een fietsknooppunt. Elk van die knooppunten draagt een nummer. Langs de weg worden fietsknooppunten aangeduid op rechthoekige signalisatieborden. Tussen twee knooppunten staan geregeld signalisatieborden

met richtingspijlen, zodat je altijd op het juiste pad blijft. De aanduidingen worden steevast **in de twee richtingen** voorzien: dat laat je toe om ieder traject in beide richtingen te rijden.

» ZELF EEN ROUTE SAMENSTELLEN

Wil je zelf graag een route samenstellen, gebruik dan de fietsrouteplanner op www.knooppunter.com.

Met slechts een paar muisklikken bepaal je het start- en eindpunt. Eenmaal je route uitgetekend is, kun je deze uitprinten in de vorm van een roadbook (op maat van de Knooppunterhouder).

Veel fietsplezier!



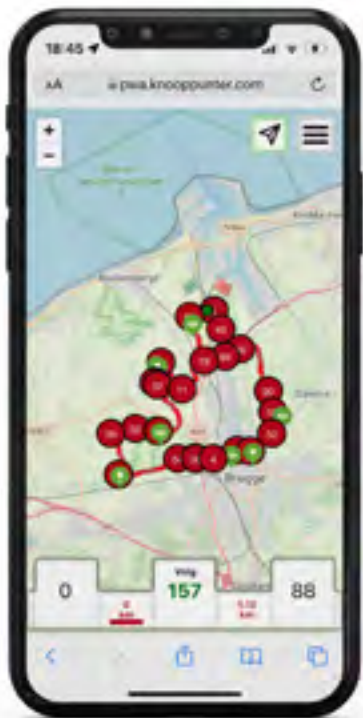
DE KNOOPPUNTER-APP

» VOLG JE ROUTE OP JE SMARTPHONE

Alle Knooppunter-informatie is **gratis digitaal beschikbaar**. Overal en wanneer je maar wilt, via de Knooppunter-navigatieapp op je smartphone. Geen gedoe! Alles wat je nodig hebt is een opgeladen smartphone met toegang tot mobiel internet.

OPTIE 1: GA NAAR DE WEBSITE

- » Surf naar www.knooppunter.com en log in met je **gebruikersaccount** (waarmee je eerder de unieke code hebt geactiveerd).
- » Zoek onder 'Mijn routes' of via de zoekfunctie de fietstocht die je wilt rijden. Je zoekt het makkelijkst op startplaats.
- » Tik de gewenste route aan en ze verschijnt op je scherm.



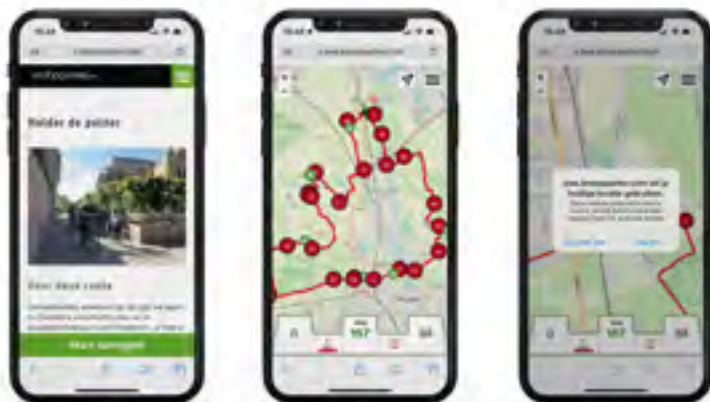
OPTIE 2: SCAN DE QR-CODE

- » Voor wie het allemaal nog wat sneller mag, vindt bij elke route op de inleidende pagina een **QR-code** terug. Zo kom je in 1, 2, 3 op de webpagina van de door jouw gekozen tocht terecht.



» HOE GA JE TE WERK?

- » Selecteer onderaan de pagina van je route de knop 'Start navigatie' en de navigatieapplicatie wordt geactiveerd. Je krijgt meteen de fietskaart te zien.
- » Druk op 'Sta toe' zodat je smartphone weet waar jij je bevindt. Zo kun je ook onderweg het **parcours gemakkelijk volgen**.



- » Klaar om te vertrekken? Selecteer dan de navigatieknop (pijl) rechtsboven om de **navigeerfunctie in te schakelen**. Als de pijl groen oplicht, staat de navigeerfunctie aan.



- » De app **detecteert** automatisch wanneer je een bepaald fietsknooppunt hebt bereikt en **wijst meteen de weg naar het volgende knooppunt**. Bovendien lees je feilloos de afstand naar dat volgende punt af.



- » Wil je wat achtergrondinformatie of een tip voor een pauze? Via de knop 'Route-informatie' in het menu raadpleeg je alle beschikbare info.



**E**

»

F

GROEDE

Met de wind mee naar het Zwin

GROEDE • OOSTBURG • SINT-KRUIS •
AARDENBURG • SLUIS • SINT-ANNA-TER
MUIDEN • RETRANCHEMENT • CADZAND •
GROEDE

Het westen van Zeeuws-Vlaanderen bestaat uit een vlak polderlandschap dat gekenmerkt wordt door bomenrijen, knotwilgen, kreken en pittoreske dorpen. Door zijn cruciale ligging werd in deze regio eeuwenlang gestreden, niet alleen met de wapens, maar ook tegen de wind en het water. Tijdens deze rondrit ontdek je nog heel wat overblijfselen van de Staats-Spaanse Linies, een uniek complex van vestingsteden, forten en schansen.

Je gaat van start in het gezellige Groede om vandaaruit, dwars door de polders, richting Aardenburg en Sluis te fietsen. Daarna zet je koers richting Noordzee en steek je even de grens naar België over. Eens het Zwin en Cadzand achter je liggen, volg je kilometerslang het fietspad langs de Westerschelde. Prachtige natuurgebieden volgen elkaar in snel tempo op. En vergeet zeker niet wat tijd te voorzien om te genieten van de eindeloze Zeeuwse stranden in een van de vele strandpaviljoenen.



PRAKTISCHE INFO:

01

➔ AFSTAND

51,9 km (korte route: 35,2 km)

Ⓧ PARKEREN

Je kunt gratis parkeren bij de Ideeën-fabriek aan de Voorstraat 5, in Groede.

📍 START

Met de rug naar de Ideeënfabriek steek je de Voorstraat over om daarna rechts af te slaan.

🚴 PARCOURS

Deze route is vlak en zonder noemenswaardige hindernissen.

🏠 AARD VAN DE WEG

Je fietst over autoluwe, geasfalteerde wegen. Er zijn twee onverharde, maar goed berijdbare trajecten.

📄 MEER INFO

🌐 www.zeeland.com

» **Fietskaart** Fietsnetwerkkartaat Zeeland Zuid

📄 NATJE EN DROOGJE

» Brouwerslokaal

Blekestraat 16, Groede 📞 +31 6 27 10 84 08

🌐 www.brouwerslokaal.nl

» De Drie Koningen

Markt 30, Groede 📞 + 31 117 37 15 11

🌐 www.dedriekoningen.com

» 's Lands Welvaren

Kaai 4, Aardenburg 📞 + 31 117 49 13 12

🌐 www.hcrslandswelvaren.nl

» Molen van Sluis

Nieuwstraat 26, Sluis 📞 +31 117 46 12 50

🌐 www.molenvanluis.nl

» Zilt & Zout

Kanaalweg 8, Retranchement

📞 +31 117 37 65 00 🌐 www.ziltenzout.nl

» Strandpaviljoen Caricole

Bij Duinovergang 8, Cadzand

📞 +31 117 39 18 64 🌐 www.caricole.nl

» Groede Aan Zee

Zeeweg 11, Groede 📞 +31 117 37 17 59

🌐 www.groedeaanzee.nl

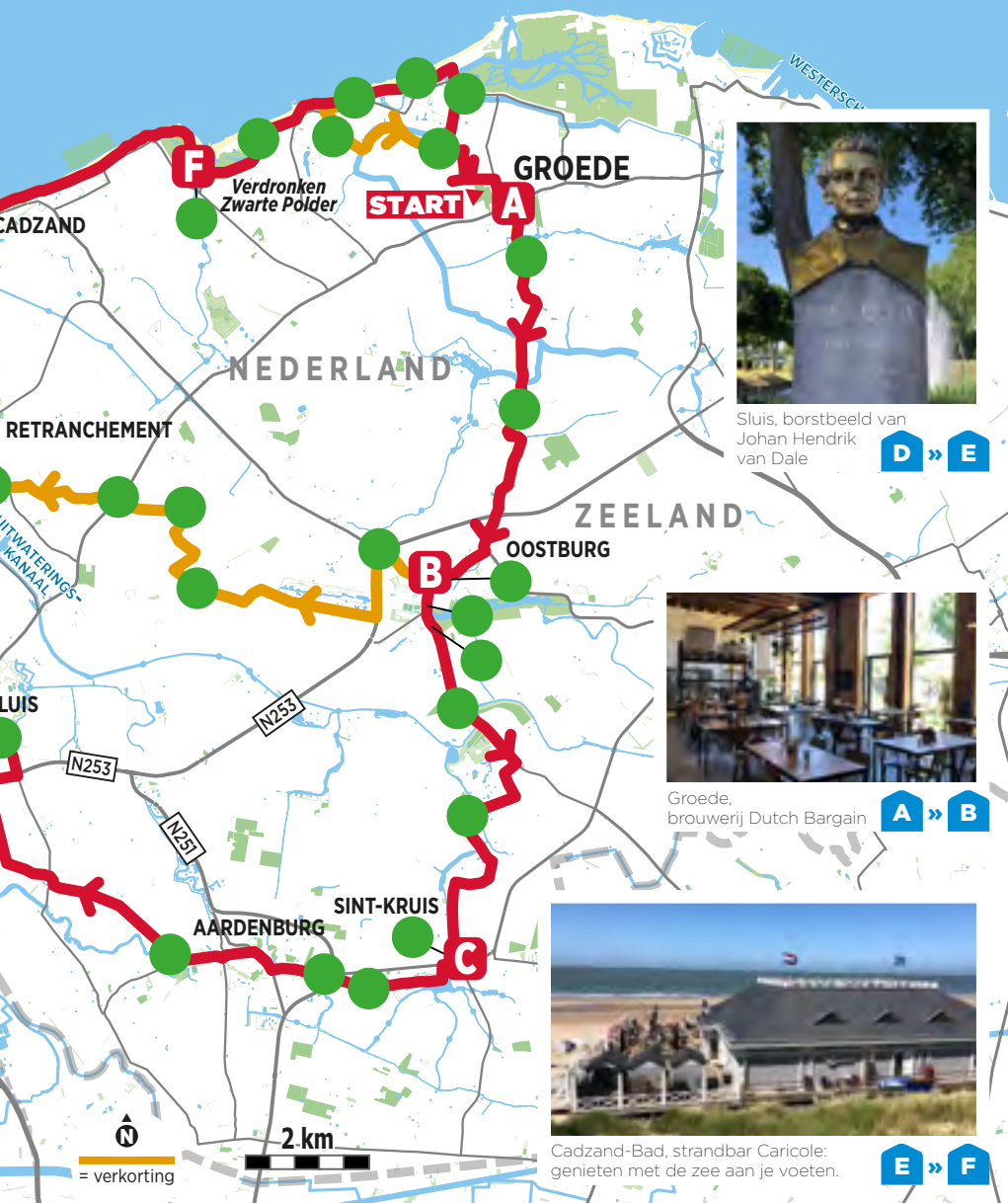
ONDER DE WOL

» B&B De Reiziger

Markt 2, Groede 📞 + 31 640 83 95 47

🌐 www.dereizigergroede.nl





DE FIETSRROUTE

A » **B** 7,4 km

Van centrum Groede naar Oostburg

Je start op de parking voor de Ideeën-fabriek in het **centrum van Groede A** op 250 m van de Markt. Met de rug naar de Ideeënfabriek steek je de Voorstraat over om dan rechts af te draaien. Je fietst voorbij Dutch Bargain, een mini-brouwerij in een oud schoolgebouw. De kwalitatieve bieren worden gebrouwen onder de merknamen Dutch Bargain en Marckensteijn. In het bijbehorende taplokaal bestel je een biertje van de tap, een cocktail of een *iced tea* aan de 11 m lange bar. Opdrinken doe je tussen de brouwketels. Hier kun je ook een hapje eten. In de open keuken wordt *fusion soulfood* bereid. Er zijn ook fietsoplaadpunten. Om de hoek, aan het marktplein, ligt herberg De Drie Koningen. Op het terras waan je jezelf in Zuid-Frankrijk. Je rijdt om de Grote Kerk heen en je verlaat de markt via de Schuivlotstraat.

Je fietst door het platteland, met af en toe een boerderij of een typisch Zeelands huisje. Wat verder passeer je de Nieuw-kersche Kreek en de gehuchten Scherp-bier en Maaidijk, waar je een klein indus-trieterrein doorkruist. Je zet koers naar

Aan de Markt van Groede heeft herberg De Drie Koningen een uitnodigend terras.



A » **B**

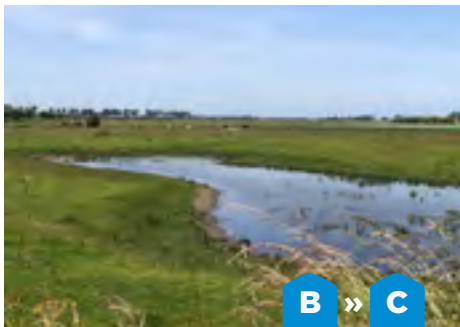


B

Blikvanger in Oostburg is de watertoren met zijn geschilderde druppels.

Oostburg B, de stad van eenhoorns. Ze staan symbool voor de moed tijdens de heropbouw na de Tweede Wereldoorlog toen een groot deel van de stad verwoest werd door de geallieerden. Dé blikvanger van Oostburg is de watertoren, die door kunstenaar Johnny Beerens met enorme waterdruppels werd beschilderd.

Tussen Oostburg en Sint-Kruis liggen heel wat krekens, relictten van de verdwenen Brugsche Vaart.



B » **C**